

Projekt GIRAFFE

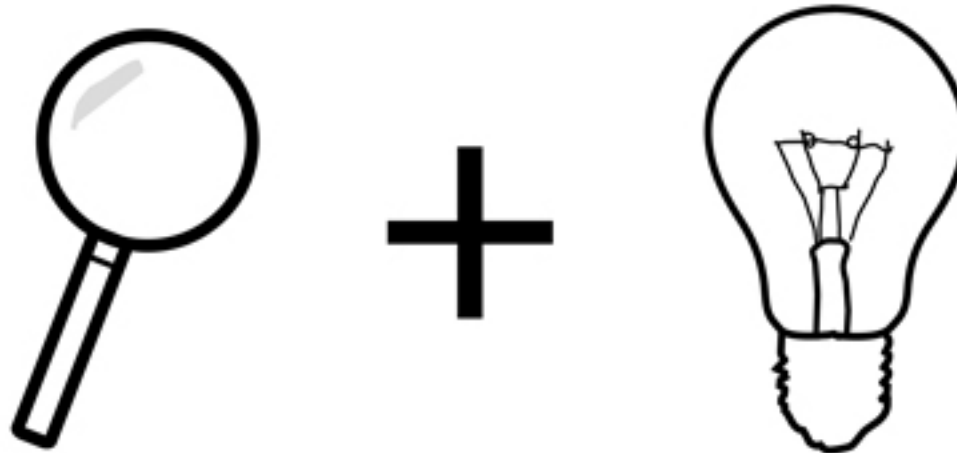


Informationsveranstaltung für
Versicherer, Brokersoftwarehersteller und
Broker mit eigener Software

21. September 2016

- Begrüssung
- Überblick Projekt Giraffe
- Voraussetzungen für BSW und Broker mit eigener Software
- Voraussetzungen für Versicherer
- Demo Giraffe (RC 2)
- Nächste Schritte
- Serviceangebot Alabus/WMC
- Fragen und Diskussion
- Apéro

Ziel der Veranstaltung





Überblick über das Projekt

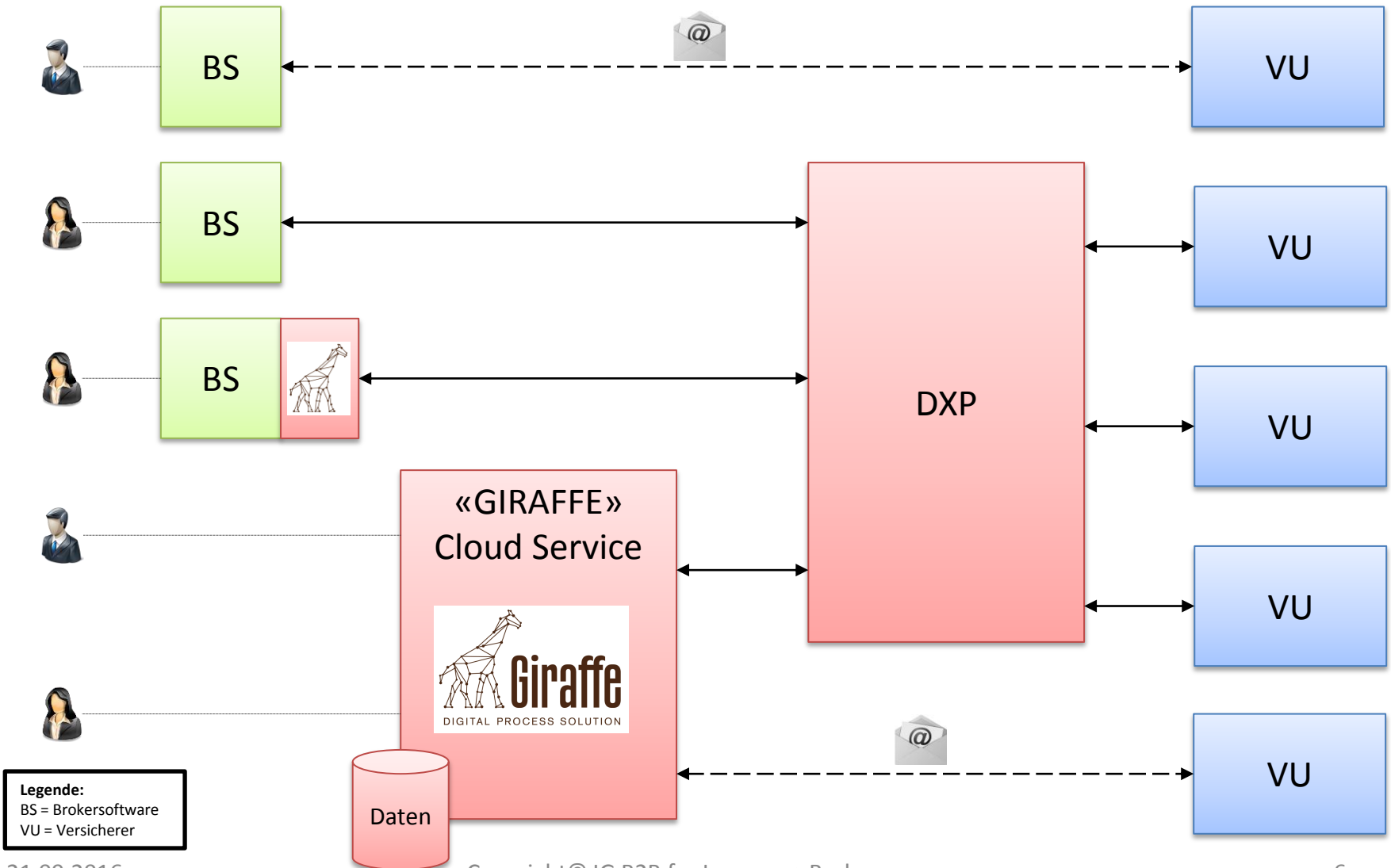
Michael John, IG B2B



«GIRAFFE» ist das Bindeglied zwischen Broker und Versicherer

- Softwarelösung zur Verbindung der Broker mit den Versicherern
- Sicherer Datentransfer durch die Nutzung des DXP-Services oder Abholung der Daten durch den VU mit E-Mail Notification (analog eBanking)
- Frontend für Broker als Ablösung bzw. Erweiterung von DXP-GUI und XML-Converter zur Abwicklung aller IG B2B Prozesse
- Kostenlose Bereitstellung für Brokermitglieder als Cloud Service der IG B2B für raschen Traffic
- Kostenlose Integration in die eigene Brokersoftware-Lösung nach Modell «Open Source Framework» zur Reduktion der Investitionsrisiken und Bündelung der Kräfte in Bereichen ohne Diversifikationsmöglichkeit

Überblick Projekt «GIRAFFE»





Überblick Projekt «GIRAFFE»

Projektroadmap



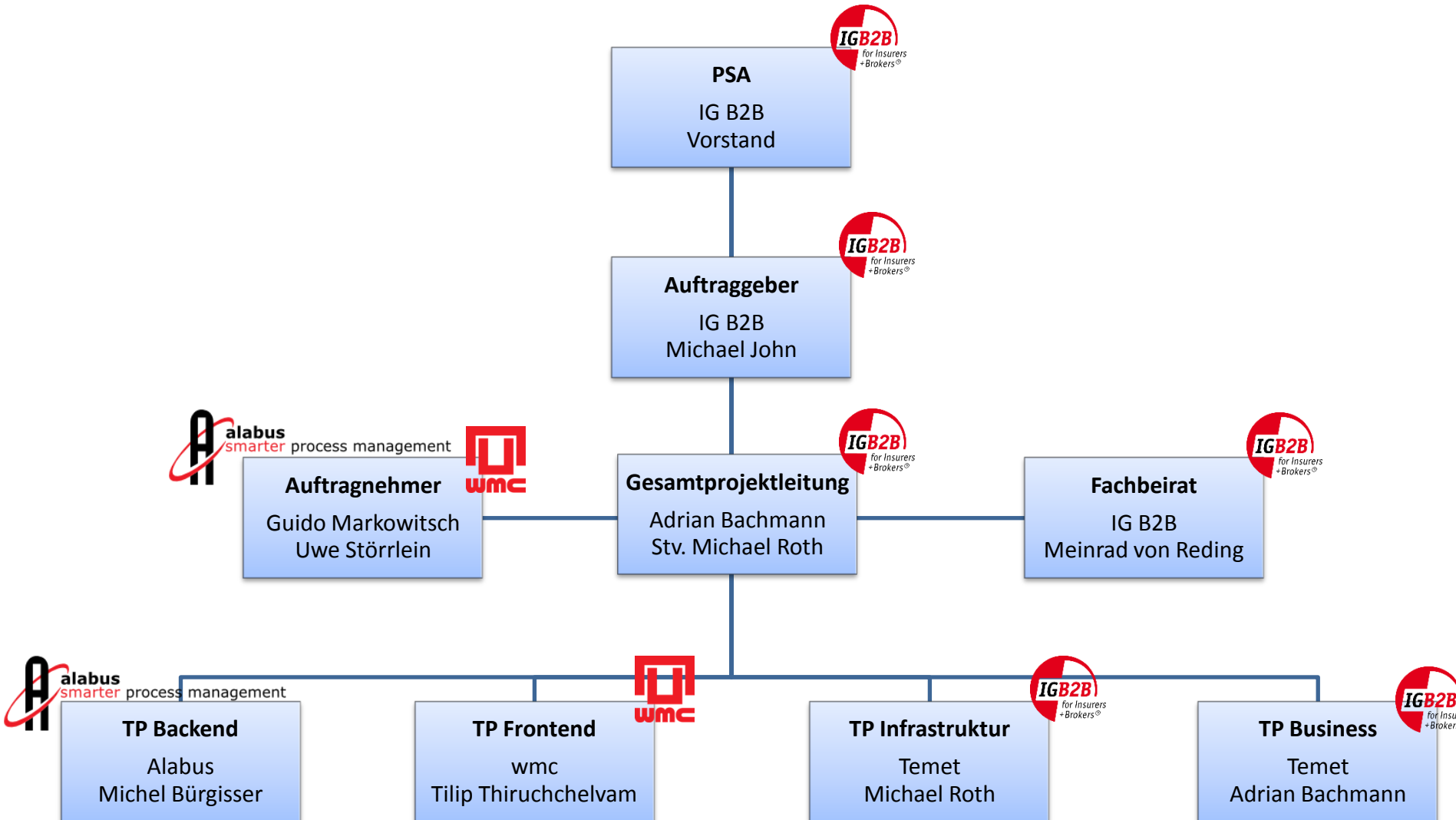
	2016							2017
	Juni	Juli	August	September	Oktober	November	Dezember	Januar
Evaluation	█							
Entwicklung Release 1.0		█						
Entwicklung Release 1.1						█		

- 
Release Giraffe Version 1.0
07.11.2016

- 
Release Giraffe Version 1.1
23.01.2017

Überblick Projekt «GIRAFFE»

Organisation

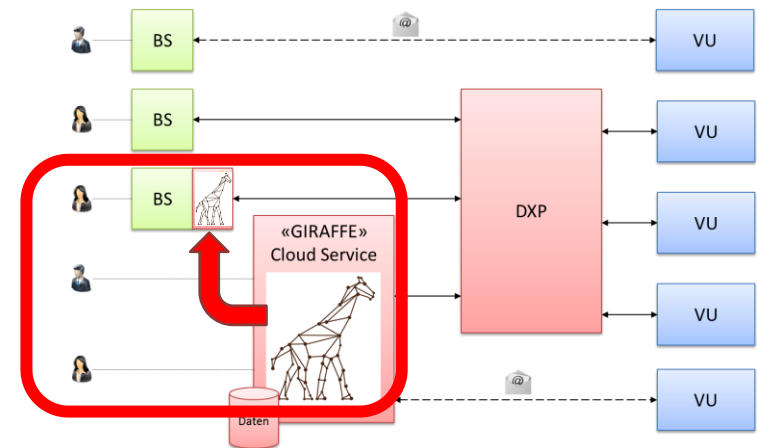


Vorteile mit Giraffe im Überblick

- Giraffe kann mit verschiedenen Digitalisierungsstufen umgehen
- Ermöglicht Versicherer und Broker standardisiert und über eine einzige Schnittstelle (DXP oder über Frontend) zu kommunizieren
- Alle User und Transfers befinden sich in einer gesicherten Umgebung
- Neu entwickelte Kernprozesse sind schnell im Giraffe integriert und nutzbar
- Über Giraffe können weitere Umsysteme (z.B. UID-Abfrage) genutzt werden
- Direkt auf dem Frontend kann auf ein Kernprozess geantwortet werden

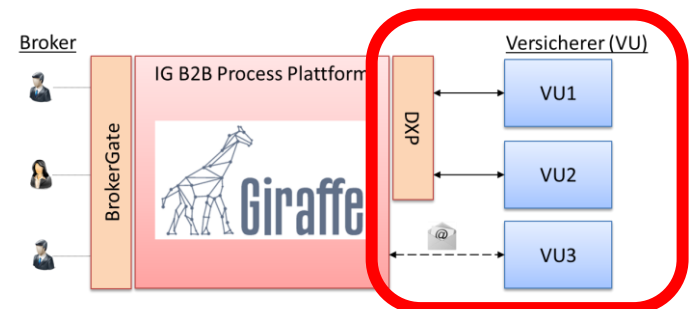
Voraussetzungen für BSW und Broker mit eigener Software

- Der Softwarehersteller muss Mitglied der IG B2B sein, damit er den Code verwenden darf
- Der Code von Giraffe ist in Java geschrieben, d.h. es ist eventuell eine allfällige Portierung in eine andere Programmiersprache erforderlich
- Es werden derzeit keine Schnittstellen zu Giraffe angeboten (keine API, etc.), d.h. Giraffe kann aus der Brokersoftware lediglich via Web-Redirect angesprochen werden



Voraussetzungen für Versicherer

- Der Versicherer muss auf BrokerGate registriert sein, weil der Login auf Giraffe über BrokerGate SSO funktioniert
- Der Versicherer muss die Broker wie bisher auf BrokerGate für die Zusammenarbeit berechtigen
- Der Versicherer muss die Anfragen aus Giraffe korrekt entgegennehmen können, d.h. die Notification Mails müssen an die richtige Stelle gelangen
- Für eine automatisierte Abwicklung ist nach wie vor die Umsetzung des DXP-Service seitens Versicherer zwingend





Demo Giraffe (RC 2)

Meinrad von Reding, IG B2B

Demo Giraffe (RC 2)

Einstieg via BrokerGate



Home
Passwort ändern
Logout

IDP Benutzer-ID:
IDP6771436

Letztes Login-Datum:
15.07.16 16:59

Anzahl Fehlversuche:
0



NEWS

Willkommen auf der Identity Plattform der IG B2B!

Bitte vergessen Sie nicht, sich bei Beendigung Ihrer Arbeit auf dem BrokerGate via "Logout" für alle Plattformen abzumelden und Ihren Browser zu schliessen.



Demo Giraffe (RC 2)



Giraffe panel DE
☰
TechUser TechUser
➔

Inbox / Outbox

Kunden

News

News - 03.05.2000

Ipsum facilis eaque quia autem voluptatum.

Mehr

Inbox / Outbox Neuer Prozess | Prozess | Kunde | Versicherer | Status | Datum | Aktionen | |-------------------------|--|------------------------|--------|------------|----------| | ▼ CLAIM_EXPERIENCE | SysAdmin SysAdmin | Basler Versicherung AG | Offen | 01.05.2016 | ☰ | | ▼ INFO_SERVICE_RESPONSE | WebService WebService | Basler Versicherung AG | Offen | 07.01.2016 | ☰ | | ▼ CONTRACT_REQUEST | SysAdmin SysAdmin | Basler Versicherung AG | Offen | 29.12.2015 | ☰ | | ▲ BILLING | TechUser TechUser | Basler Versicherung AG | Offen | 11.11.2015 | ☰ | | ▲ INFO_SERVICE_RESPONSE | SysAdmin SysAdmin | Basler Versicherung AG | Offen | 08.10.2015 | ☰ | | ▼ INFO_SERVICE_REQUEST | AlabusInsurerUser1FN
AlabusInsurerUser1LN | Basler Versicherung AG | Offen | 06.09.2015 | ☰ | | ▼ BILLING | BaslerInsurerUser1FN
BaslerInsurerUser1LN | Basler Versicherung AG | Offen | 05.06.2015 | ☰ | | ▲ CONTRACT_REQUEST | AlabusInsurerUser1FN
AlabusInsurerUser1LN | Basler Versicherung AG | Offen | 16.04.2015 | ☰ | | ▼ INFO_SERVICE_RESPONSE | TechUser TechUser | Basler Versicherung AG | Offen | 10.03.2015 | ☰ | | ▲ INFO_SERVICE_REQUEST | WMCBrokerUser1FN
WMCBrokerUser1LN | Basler Versicherung AG | Offen | 04.10.2014 | ☰ | | ▼ COMMISSION | AlabusInsurerUser1FN
AlabusInsurerUser1LN | Basler Versicherung AG | Offen | 01.08.2014 | ☰ | | ▲ BILLING | TechUser TechUser | Basler Versicherung AG | Offen | 25.06.2014 | ☰ |

Filter

Suche... 🔍

Zeige Inbox

Zeige Outbox

Von

📅

Bis

📅

Versicherer

Alle ▼

Prozess

Alle ▼

Status

Alle ▼



Serviceangebot von alabus     

Michael John, IG B2B

[direkt zum Service-Angebot](#)

An wen richtet sich das Angebot?

- ▶ Broker mit eigener Software
- ▶ Broker ohne Software
- ▶ Brokersoftware Hersteller
- ▶ Versicherer ohne DXP-Anbindung

Die Support-Pakete

Support für die Anbindung von GIRAFFE

- ▶ Service Pakete für rasche und zuverlässige Umsetzung
 - 3 Pakete für unterschiedliche Anforderungen
 - Analyse, Implementierungsunterstützung, Implementierung

Support für den Einsatz und Betrieb von GIRAFFE

- ▶ Support-Tickets direkt bei der Hersteller Hotline
 - garantierte Antwortzeiten, kompetente Lösungsansätze



[direkt zum Kontaktformular](#)